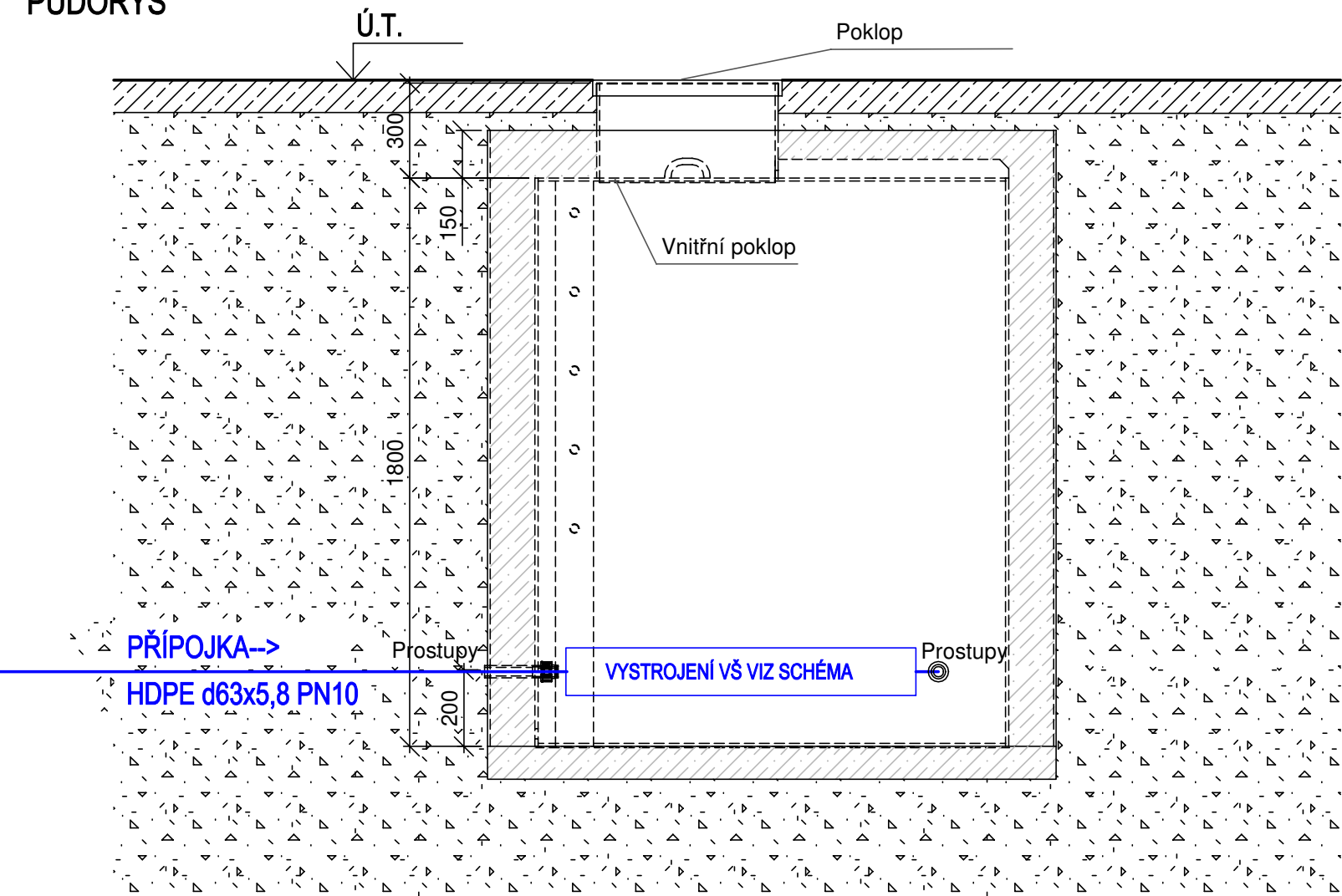


VODOMĚRNÁ ŠACHTA PLASTOVÁ DVOUPLÁŠŤOVÁ PRO VYBETONOVÁNÍ

PŮDORYS



ŘEZ

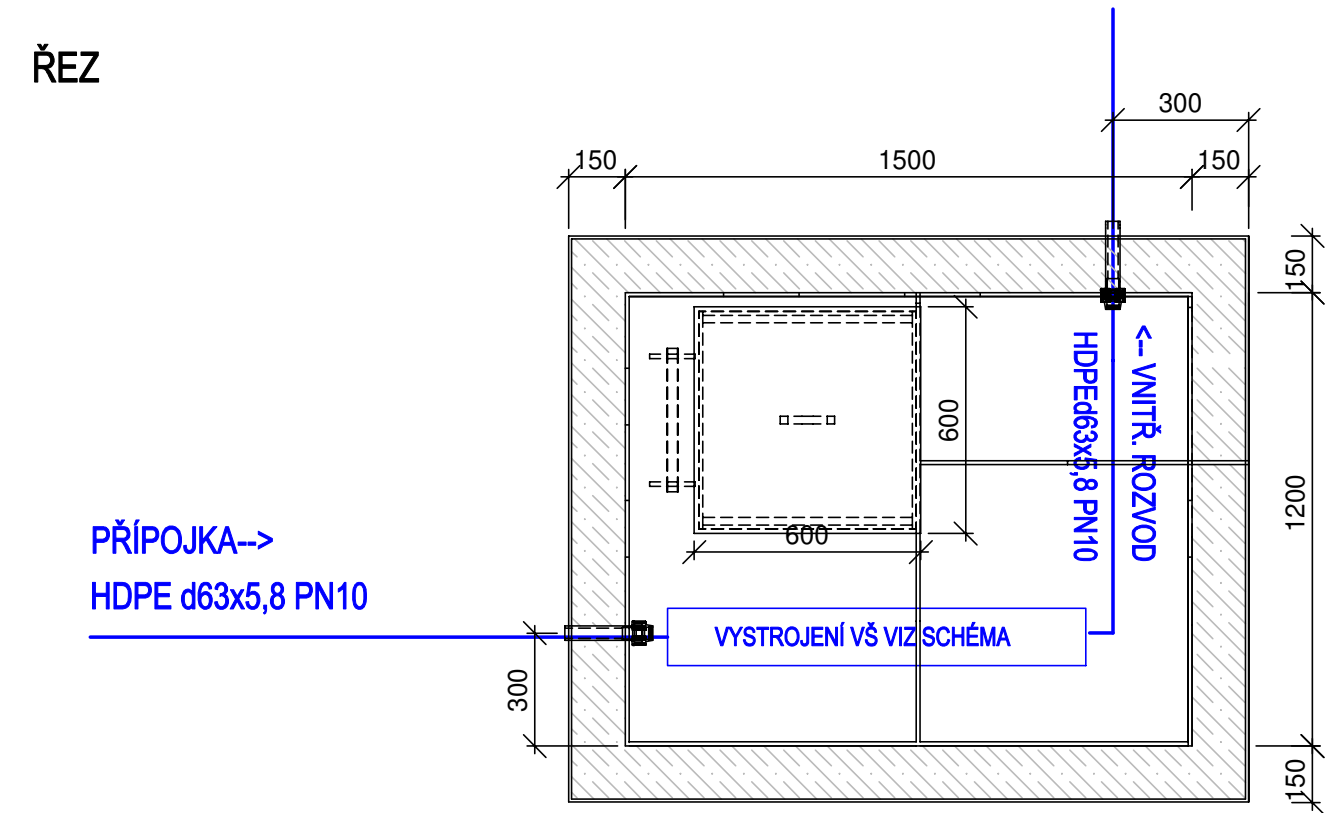
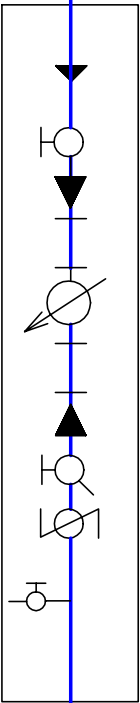


SCHÉMA VYSTROJENÍ VŠ:

HDPE 100 SDR11 d63x5,8



SPOJKA ISIFLO T100
KK G 2"
DN50/DN25
UKLIDŇOVACÍ KUS - 200mm
VM25 (Q_{max}=6,3 m³/hod)
UKLIDŇOVACÍ KUS - 200mm
DN50/DN25
KK G 2" S VYP.
ZV 2"
VK 2"

ZTI VODOVOD HDPE 100 SDR11d63x5,8
KOMPENZACE TEP. ZMĚN

0,000 = 225,000 m n. m. B.p.v.

generální projektant

projektant části

číslo pare

A99

Atelier 99 s.r.o.
Purkyňova 71/99
612 00 Brno

architekt EA Architekti

vypracoval Ing. Eva Patočková

HIP Ing. Ivana Ambrožová

kontroloval Ing. Eva Patočková

ved. projektant Ing. Jan Čermák

zodp. projektant Ing. Eva Patočková

stavebník Statutární město Brno, městská část Brno-střed

**DĚTSKÉ SPORTOVNĚ-KULTURNÍ CENTRUM
STARÉ BRNO**

název stavby

objekt

IO 301 - PŘÍPOJKA VODOVODU

část

D.1.1 ARCHITEKTONICKO-STAVEBNÍ

název dokumentu

VZOROVÁ VODOMĚRNÁ ŠACHTA

zakázka A-18-56

datum 01/2021

stupeň DSP

měřítko 1:20

číslo přílohy

104